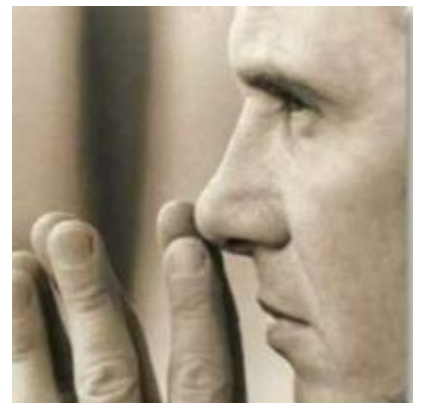




Nahrung für jeden Menschen

Matthäus 4,4

Baden, 6. Mai 2012, Markus Helbling



Wie ernähren wir uns?

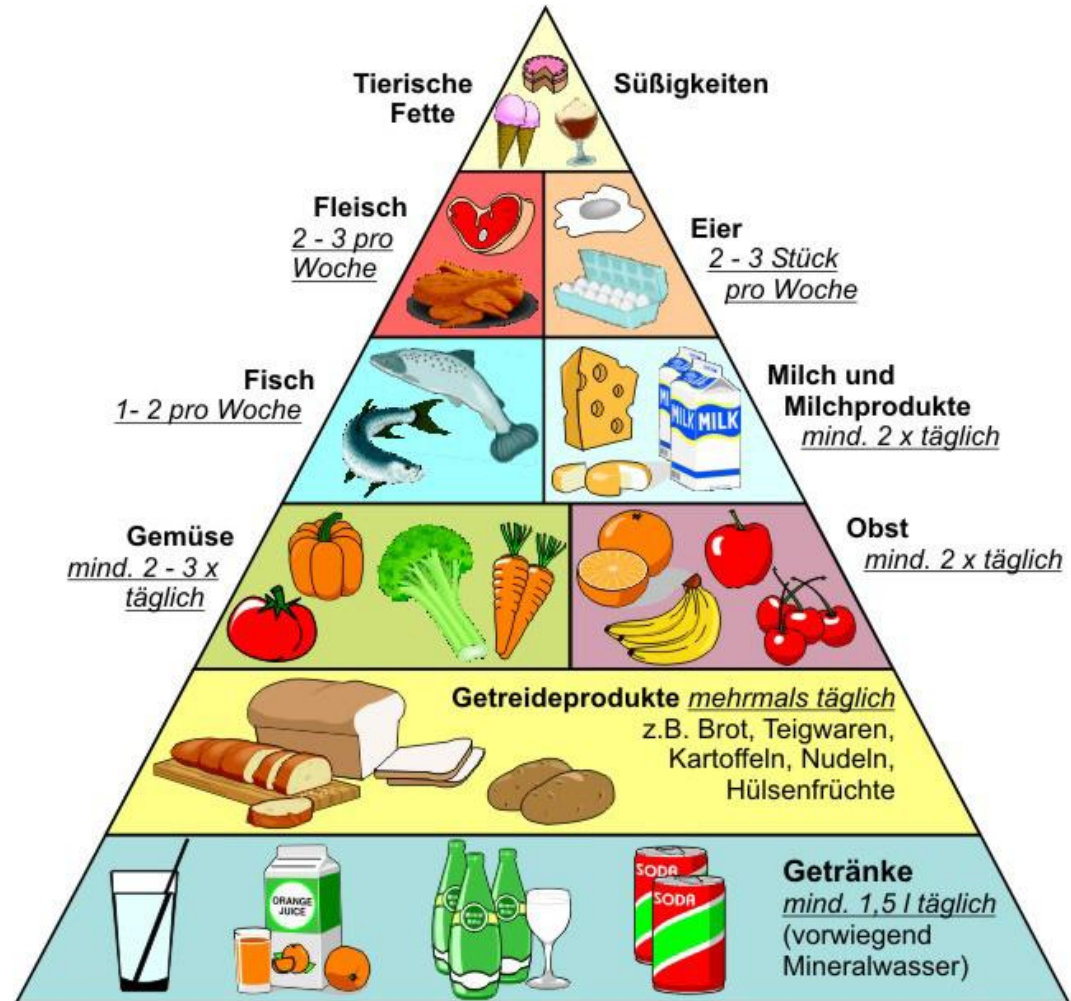
Ist Nahrung notwendig?

Siehe z.B. Mt 14,15-21

Kann Nahrung falsch aufgenommen werden?

- Zusammensetzung
- Menge, Qualität, Tempo

Mt 4,4



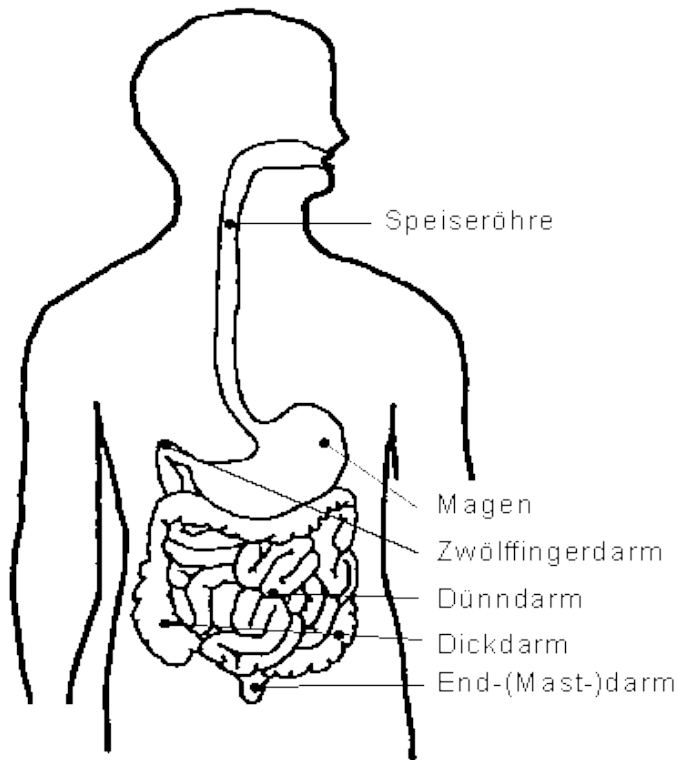
Regelmäßige körperliche Aktivität
mind. 2 - 3 pro Woche
(20 - 30 Minuten)



Mäßig Alkohol

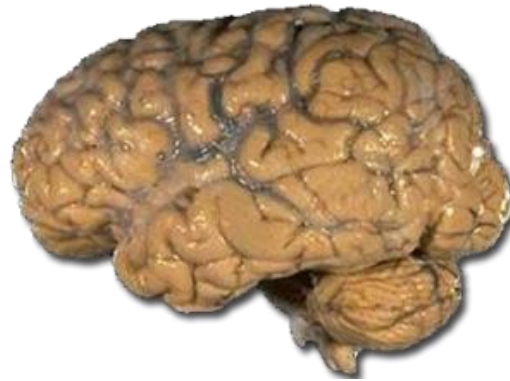
Wie ernähren wir uns?

Körper



Essen & trinken
Mt 14,15-21

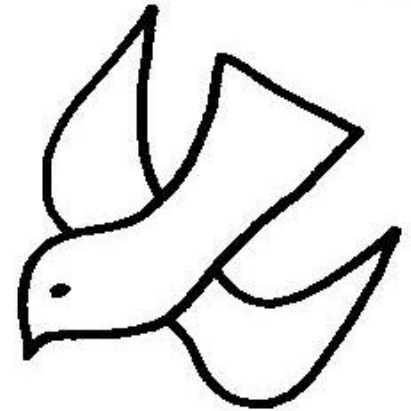
Seele



Was wir mit unseren
Sinnen aufnehmen:

- TV, Internet, Zeitungen, Radio, Bücher, usw.
- **Mt 4,4**
- **2Ti 3,16**
- **Gottes Wort**
 - **Geschrieben**
 - **Direkt offenbart**

Geist



(kein Bild)

Wie können wir uns mit Gottes Wort ernähren?

Einfach in der Bibel lesen.

Tipps von www.bibellesebund.ch (adaptiert)

1. Bete zu Gott, dass er dir «erleuchtete Augen des Herzens» beim Lesen gibt (Eph 1,18)
2. Entscheide dich, was du lesen willst und wo du es lesen willst
3. Lies nun genüsslich und gemütlich. «Kaue» ruhig mal zwischendurch und stelle dir das Gelesene (wo möglich) bildlich vor 😊
4. Schreibe dir auf, wo du gelesen hast (z.B. in einem Rubbel-Bibelleseplan)
5. Denke über das Gelesene nach (nach dem Essen sollst du ruhen oder ...)
6. Sprich mit Gott über das, was du beim Lesen erkannt hast / was dir wichtig wurde
7. Setze das, was du gelernt hast, in deinem Leben um



Falls dir der Hunger fehlt:

Mit dem Essen kommt der Hunger!

Wie können wir Gottes Wort verstehen?

Die Auslegung des Wortes Gottes muss durch die Schrift selbst erfolgen (**2Pe 1,20**):

1. Die einzelne Schriftstelle für sich (wo etwas geschrieben steht)
 1. Wie es geschrieben steht
 2. Sprachgebrauch von Wörtern
 3. Redefiguren
 4. Orientalische Sitten und Bräuche
 5. Begriffserklärungen an anderer Stelle
2. Im Zusammenhang
 1. Direkter, unmittelbarer Zusammenhang
 2. Indirekter, erweiterter Zusammenhang
3. Weitere Punkte, die man beachten muss
 1. Alle Schriftstellen zu einem identischen Thema müssen miteinander im Einklang stehen.
 2. Ähnliche Situationen müssen von identischen Situationen unterschieden werden.
 3. Schwierige Stellen müssen im Licht der klaren Stelle verstanden werden.
 4. Bei Auslegung und Anwendung aller Schriftstellen muss beachtet werden, an wen etwas adressiert ist, von wem etwas handelt, in Bezug auf wen etwas wahr ist; dabei sind zu berücksichtigen:
 - a. Biblische Zeiten, Zeitalter (Heilszeitalter)
 - b. Personen oder Gruppen

Quelle: Gott, sein Wort und ich (Wolfgang Schneider)

«Moderne» Hilfsmittel

www.bibelserver.de

www.grosse-hoerbibel.de/

www.die-bibel.de

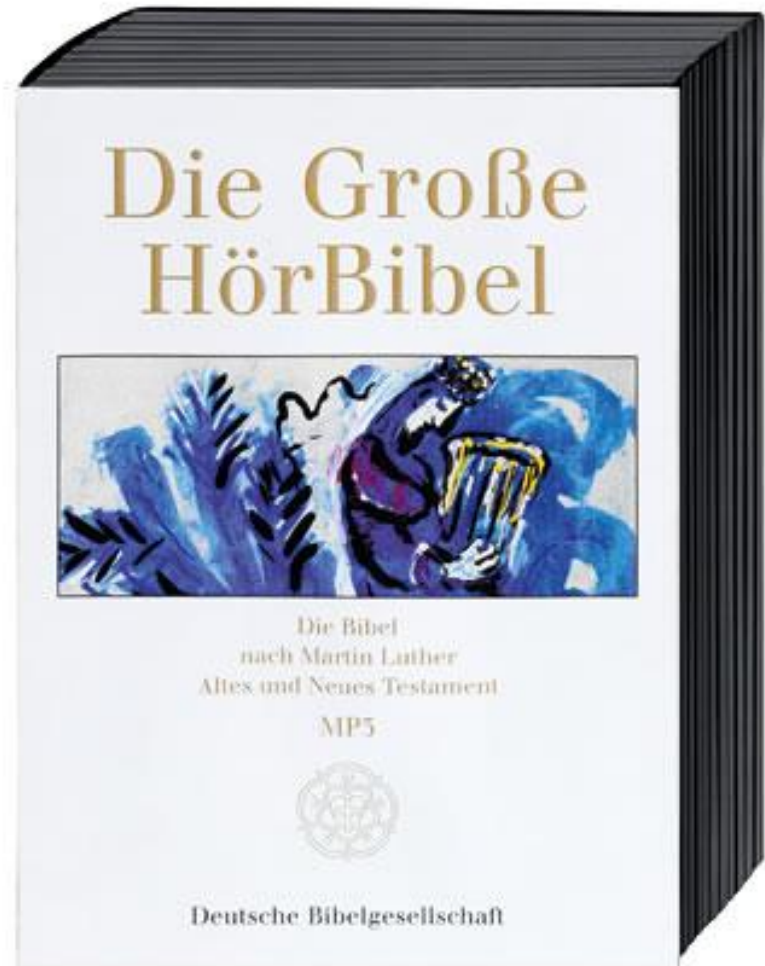
www.die-bibel.de/produkte/bibelsoftware/bibeln-fuer-iphone-ipod-und-ipad/

<http://bibleworks.com/>

www.bibelcenter.de/

www.bibellesebund.ch

<http://www.livenet.ch/>



Gottes Wort: Nahrung für jeden Menschen?

- Mt 28,19-20
- Bild Giessen: 1Ko 3,6-9



- Bild Botschafter: 2Ko 5,20
- Gleichnis Sämann: Mt 13,3-8 und 13,18-23 bzw. Lk 8,5-8 und 8,11-15

En Guete 😊

